

ROHRENDENFRÄSGERÄT

Made in Germany

- Hohe Zerspanungsleistung
- Schnelles und sicheres Einspannen
- Robuste und kompakte Bauweise
- Einfache Handhabung



MF5i

Anwendungsgebiet

Das Gerät dient zur Bearbeitung und Schweißnahtvorbereitung von Rohrenden, Stützen und Sammlern. Bei geringem Gewicht wurde das tragbare Gerät sehr robust ausgebildet. Von nur einem Mann bedienbar, eignet es sich sowohl für den Werkstatt- als auch für den Baustelleneinsatz. Durch seine extrem kompakte Bauweise lässt es sich auch bei beengten Platzverhältnissen gut verwenden. Durch hohe Arbeitsgeschwindigkeit und schnelle Einsatzbereitschaft ergeben sich wirtschaftliche Fertigungsmöglichkeiten.

TECHNISCHE DATEN

Arbeitsbereich:

Rohraußendurchmesser:

Messerhalter Größe 1 max. 322 mm

Messerhalter Größe 2 max. 460 mm

Rohrwanddicke: max. 30 mm

Werkzeughub: 30 mm

Schweißnahtform: I, V oder Sonderform

Vorschub: manuell

Pneumatiktriebemotor:

Betriebsdruck 6 - 7 bar

MF5i (2 Pneumatikmotoren):

Leistung: 1480 W bei 6 bar

Luftverbrauch: 1,92 m³/min

Druckluftanschluß: R 3/8"

Gewicht: ca. 23,8

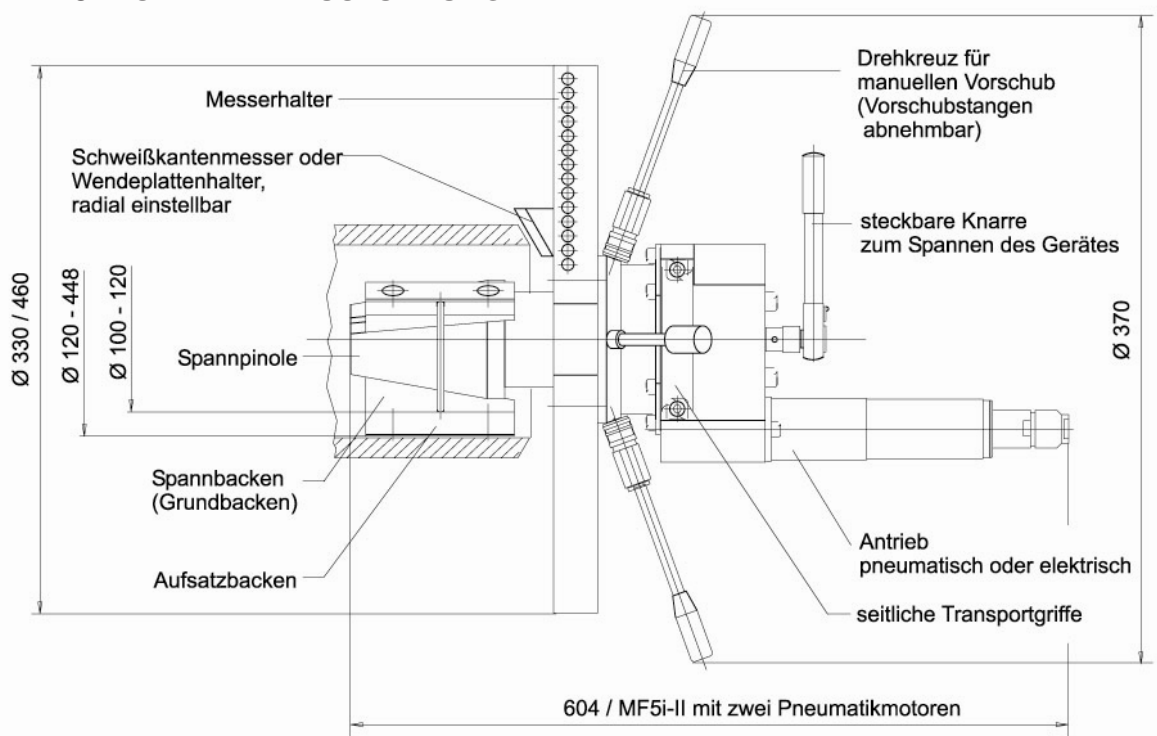
MF5i-I-EL (1 Elektromotor 2,2 kW)

Leistungsaufnahme:

2200 W bei 230V

Gewicht: ca. 27,5 kg

MF5i STANDARDAUSFÜHRUNG



MESSERHALTER

mit Schneidwerkzeugen für das Rohrendenfräsgerät **MF5i**



091501105
HSS-WP 0°



091501106
HSS-WP 0°
(TIN)



091501415
HSS-WP 30°



091501108
HSS-WP 30°
(TIN)



091500665
WP-Halter 10°
innen



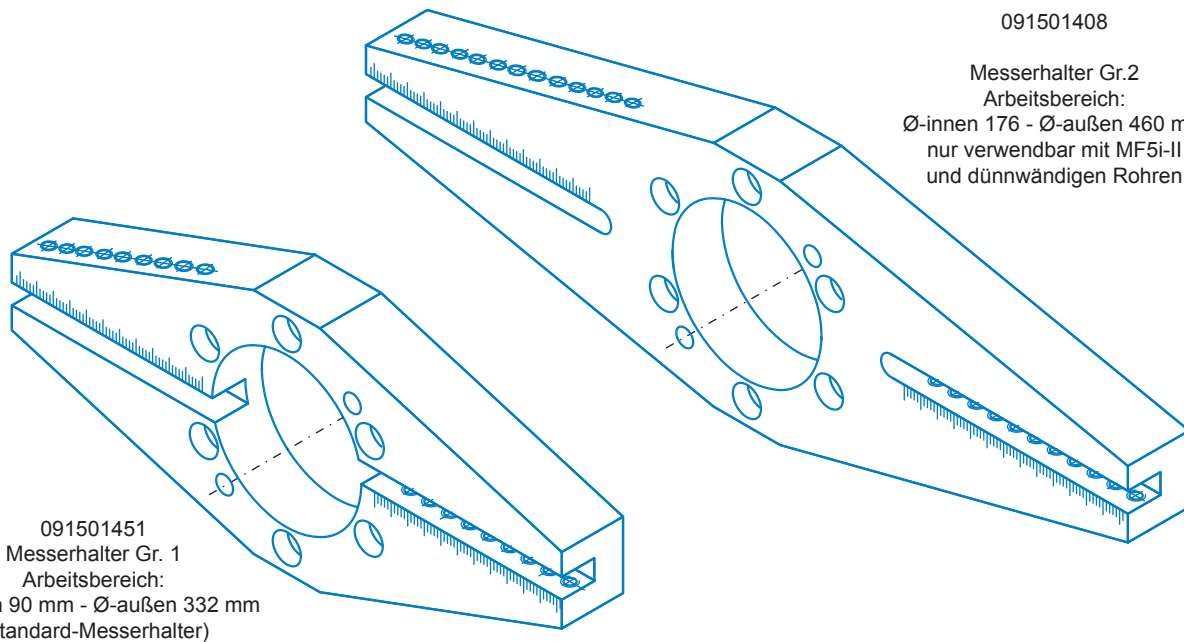
091501413
WP-Halter 0°
(kurz)



091502125
WP-Halter 0°
(lang)



091501414
WP-Halter 30°



091501408

Messershalter Gr.2
Arbeitsbereich:
Ø-innen 176 - Ø-außen 460 mm
nur verwendbar mit MF5i-II
und dünnwandigen Rohren

091501451
Messershalter Gr. 1
Arbeitsbereich:
Ø-innen 90 mm - Ø-außen 332 mm
(Standard-Messershalter)



091502185
10° Innen



091502186
8° Innen



091502126
0° - HSS Messer
(lang)



091501410
0° - HSS Messer
(kurz)



091502191
30° - HSS Messer



091502134
DIN 2559-4



091502133
DIN 2559-3



091502128
DBS 34-R3



091502127
DBS 34-R5

Zahlreiche Sondermesser auf Anfrage!